

Description

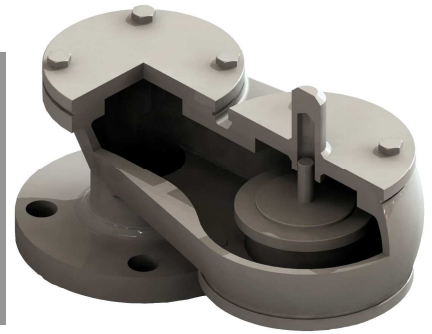
Type	Soupape casse vide
Raccordements	Brides EN PN-10,16 ou ANSI 150# RF
Classe	PN-10
Matériaux	Aluminium, Acier carbone, Inox
Plage de températures	-10 à +260°C

Normes

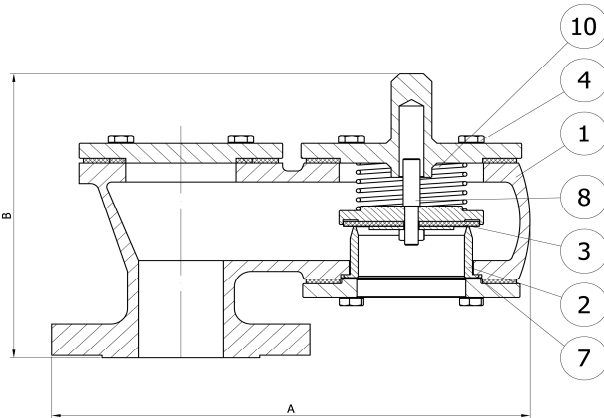
Calcul	Constructeur
Construction	EN-12516-1, EN-1092-1 DIN 259 & ANSI B2.1
Matériaux	EN
Inspection	EN-4126-1 / 7

Construction et matériaux

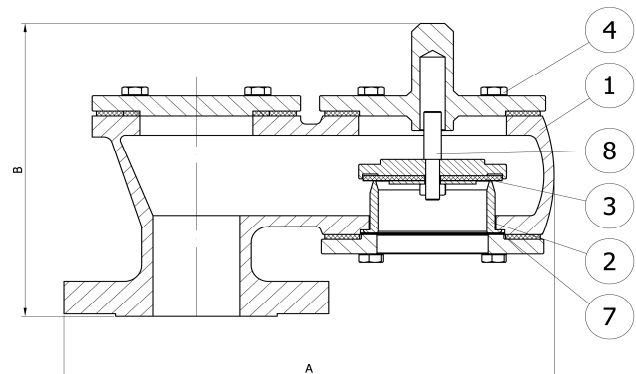
Item	Description	Aluminium	Acier carbone	Inox
1	Corps	BS 1490 Gr LM6	ASTM A216 Gr WCB	ASTM A 351 Gr CF8
2	Siège	AISI-304	AISI-304	AISI-304
3	Membrane	PTFE	PTFE	PTFE
5	Tige	AISI-304	AISI-304	AISI-304
6	Chapeau	Aluminium	Aluminium	Aluminium
7	Grille anti-intrusion	AISI-304	AISI-304	AISI-304



○ Pièces de rechange recommandées



Tarage par ressort



Tarage par poids

Information techniques

Applications	Air
Tarage Mini :	-2 mbar
Tarage maxi	-750 mbar
Tarage par poids	< 35 mbarg
Tarage par ressort	> 35 mbarg
Tolérance de tarage	± 3%
Autres matériaux	Hastelloy, Titane

Dimensions

Type	1000	Brides EN	ANSI	A	B	Poids (Kg)
		50	2"	280	145	10
		80	3"	400	165	12
		100	4"	440	180	14
		150	6"	610	220	20
		200	8"	720	370	30
		250	10"	840	390	40
		300	12"	1000	410	60

