

## REDUCTEUR DE PRESSION TYPE R3114-R3138 PRESSURE REGULATOR TYPE R3114-R3138



Modèle Model	Code [1/4" Gas] Code [1/4" BSP]	Max P <sub>in</sub> [bar]	Plage P <sub>out</sub>	Manomètre Gauge [bar]
R3114A	533#N0D0A0xxxxxxx	30	0,2÷1,5	0÷2,5
R3114B	533#N0D0B0xxxxxxx	30	0,3÷3	0÷6
R3114C	533#N0D0D0xxxxxxx	30	0,8÷8	0÷16
R3114E	533#N0D0E0xxxxxxx	30	1,5÷15	0÷25
R3114F	533#N0E0E0xxxxxxx	50	1,5÷15	0÷25
R3114G	533#N0E0F0xxxxxxx	50	3÷30	0÷60
R3114L	533#N0E0G0xxxxxxx	50	5÷50	0÷100

Pour des raccords d'entrée / sortie non standards, changer la lettre "N" après le symbole "#" avec les indications suivantes :  
*For non standard Inlet/Outlet connections change "N" letter after the symbol "#" with the followings:*

- 1/4" NPT: "V"
- 3/8" Gas (BSP): "L"
- 3/8" NPT: "W"

·Réducteur de pression avec membrane pour pression de sortie jusqu'à 15 bar, et à piston pour pression jusqu'à 50 bar.  
·Système de décompression pour pour échappement de la surpression de l'air seulement.  
·Kit de montage mural sur demande.  
·Raccordements pas du gaz femelle 1/4" avec taraudage 1/4" F pas du gaz pour mano.  
·Raccordements NPT femelle 1/4" avec taraudage 1/4" F pas du gaz pour mano.  
·Température de service : -20°+60°C.  
·Trou taraudé sur le chapeau pour raccordement des gaz d'échappement  
·Manomètre classe 1.6 en AISI 316L.

·*Pressure regulator with diaphragm for outlet pressure up to 15 bar, with piston for outlet pressure up to 50 bar.*  
·*Relieving to exhaust the overpressure, compressed air only.*  
·*Wall mounting kit on request.*  
·*Connections BSP 1/4" ports female with gauge BSP 1/4" ports female*  
·*Connections NPT 1/4" ports female with gauge BSP 1/4" ports female*  
·*Working temperature -20° +60°C.*  
·*Threaded hole for connecting gas venting on bonnet.*  
·*AISI 316L gauge class 1.6.*

### ·Matériaux

·Corps, chapeau et pièces internes en acier inox AISI 316L.  
·Ressorts de pression et de réglage en AISI 302.  
·Membrane en AISI 316L, membrane NBR avec protection PTFE pour l'air et pour les liquides ou piston en AISI 316L .  
·Joints NBR - EPDM - FPM.

### ·Materials

·*Body, bonnet and internal parts stainless steel 316L.*  
·*Internal spring and adjusting spring AISI 302.*  
·*Diaphragm AISI 316L, diaphragm NBR with PTFE protection for air relieving and for liquids or piston AISI 316L.*  
·*NBR/EPDM/FPM gaskets*

**Options sur demande.**

·Raccordements par brides.

·Joints KALREZ®.

·Version disponible pour la conformité avec la directive et l'ASTM A182 NACE MR 0.175

·Raccordements E/S GAS 3/8" - R3138

·Raccordements E/S NPT 3/8" - R3138

Disponible dans la version pilotée RSP3114 et RSP3138

**Optional on request.**

·Flanges.

·KALREZ® gaskets.

·Atex complying version available and ASTM A182 NACE MR 0.175

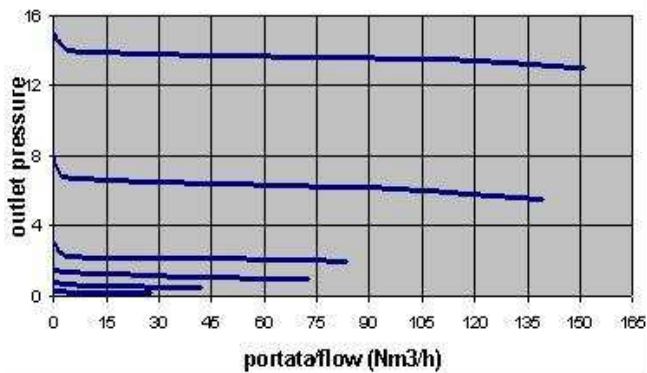
·Inlet/Outlet ports BSP3/8" - R3138

·Inlet/Outlet ports NPT3/8" - R3138

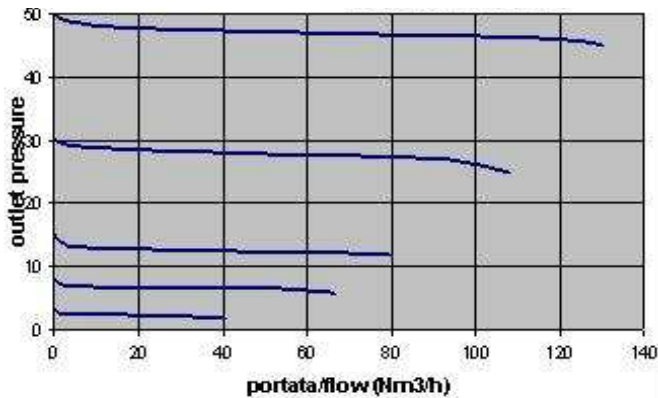
Dome loaded available RSP3114 and RSP3138 .

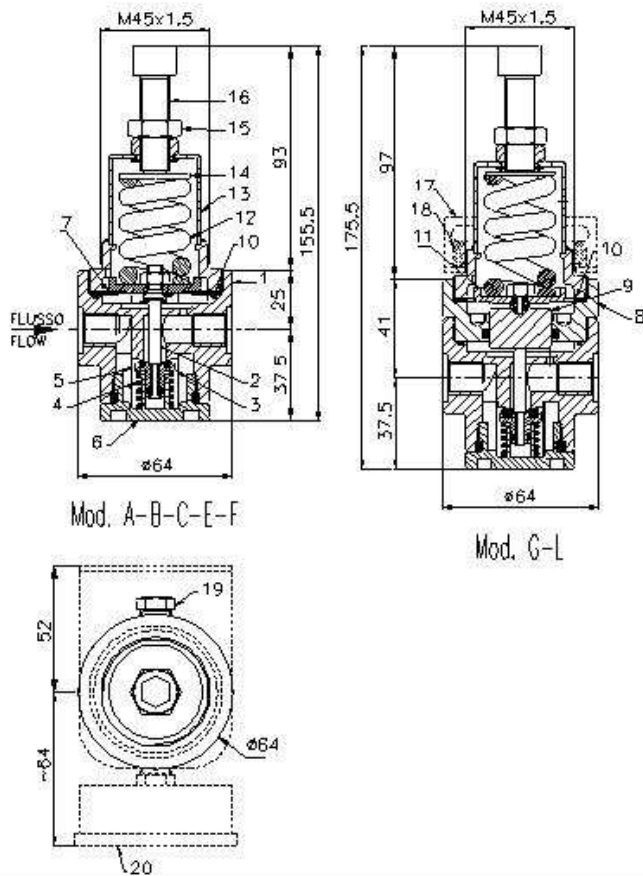
**Courbes de débits /Flow charts:**

Pression d'entrée 30 bar/Inlet pressure 30 bar:



Pression d'entrée 50 bar/Inlet pressure 50 bar:





Item N°	Description/Description
1	Corps/Body
2	Tige/Stem
3	Clapet/Plug
4	Ressort de pression /Load spring
5	Filtre/Filter
6	Bouchon/Cap
7	Membrane/Diaphragm
8	Bague/Spacer
9	Piston/Piston
10	Rondelle/Washer
11	Rondelle piston/Piston washer
12	Ressort/Spring
13	Chapeau/Bonnet
14	Coupelle/Washer
15	Contre-écrou/Lock nut
16	Vis de réglage/Adjusting screw
17	Equerre/Bracket
18	Ecrou/Ring nut
19	Bouchon du manomètre/Gauge cap
20	Manomètre/Gauge

Régulateurs disponibles avec certificat PED  
*Available regulators with PED certificate*



Nous nous réservons le droit de modifier notre production sans information préalable  
*We reserve to modify our production without previous communication*