

**Description**

Type	Soupape de sûreté
Raccordements	ANSI: 150# RF ou 300# RF Fileté GAZ / NPT
Gamme	PN-40
Matériaux	Inox 316 L
Plage de température	-28 à +350°C

**Normes**

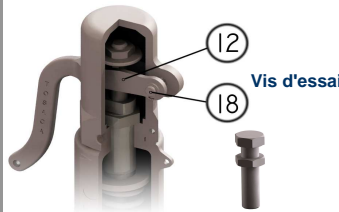
Calculs	EN-4126-1 / 7
Construction	EN-12516-1, EN-4126-1 / 7 DIN 259, ANSI B2.1 and ANSI B16.5
Matériaux	EN
Inspection	EN-4126-1 / 7

**Construction and materials**

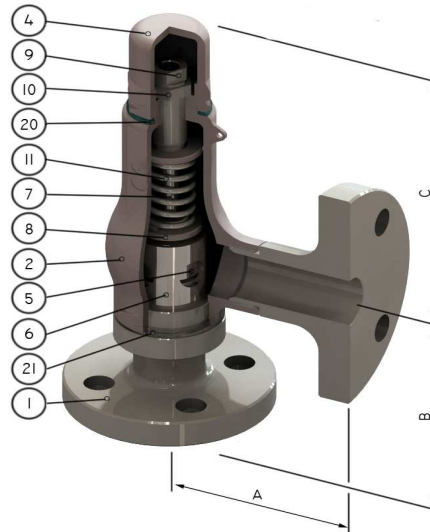
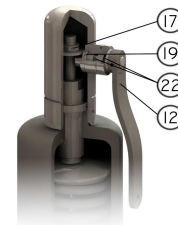
N°	Description	Matériaux
1	Buse	AISI 316 L
2	Corps	Inox SA 351 CF-3M
4	Bouchon	Inox SA 351 CF-8
5	Clapet	AISI 316 L
6	Guide	AISI 316 L
7	Tige	AISI 316 L
8	Coupelle	AISI 303
9	Vis de réglage	AISI 303
10	Ecrou vis réglage	AISI 303
11	Ressort	AISI 302
12	Levier	Inox SA 351 CF-8
17	Ecrou de tige	AISI 316 L
18	Axe du levier	AISI 303
19	Axe levier étanche	AISI 303
20	Joint	PTFE
21	Joint	PTFE
22	Joint	Viton
28	Joint de clapet	Viton / PTFE

○ Pièces détachées

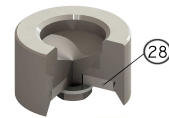
Levier Manuel



Levier étanche



Joint de clapet



**Informations techniques**

Applications	Vapeurs, gaz et liquides
Tarage minimum	0,2 barg
Surpression	10%
Taux de refermeture	Gaz 10%, liquides 20%
Tolérance tarage	± 3%
Coefficients décharge	k= 0,55 pour les gaz k= 0,48 pour les liquides

**Dimensions**

	Entrée	Sortie	Orif.	Section	Sortie		B	C	Poids
					GAZ	Brides			
ANSI	150# RF	150#RF ou	(mm)	(mm <sup>2</sup> )	(mm)	(mm)	(mm)	(mm)	(kg)
	300# RF	GAZ/NPT							
	1/2"	1/2" 3/4"	13	133	45	90	80	136	3
	1/2"	1" 1"	13	133	45	90	80	136	3
	3/4"	3/4" 1"	14	154	45	90	80	136	3,2
	3/4"	1" 1"	14	154	45	90	80	136	3,2
EN	PN-16	PN16 ou	(mm)	(mm <sup>2</sup> )	(mm)	(mm)	(mm)	(mm)	(kg)
	PN-40	GAZ/NPT							
	15	15 3/4"	13	133	45	90	80	136	3
	15	25 1"	13	133	45	90	80	136	3
	20	20 1"	14	154	45	90	80	136	3,2
	20	25 1"	14	154	45	90	80	136	3,2
25	25 1"	16	201	45	90	80	136	3,5	



94/9/EC ATEX 0163