

Description

Type	Soupape de sûreté
Raccordements	Clamp / BSP
Gamme	PN-10
Matériaux	Inox 316 L SS
Plage de température	-10 à +350°C

Normes

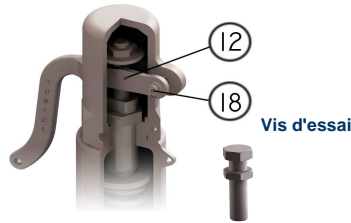
Calculs	EN-4126-1 / 7 ISO-2852
Construction	EN-12516-1, EN-4126-1 / 7 DIN 259 & ANSI B2.1
Matériaux	EN
Inspection	EN-4126-1 / 7

Construction et matériaux

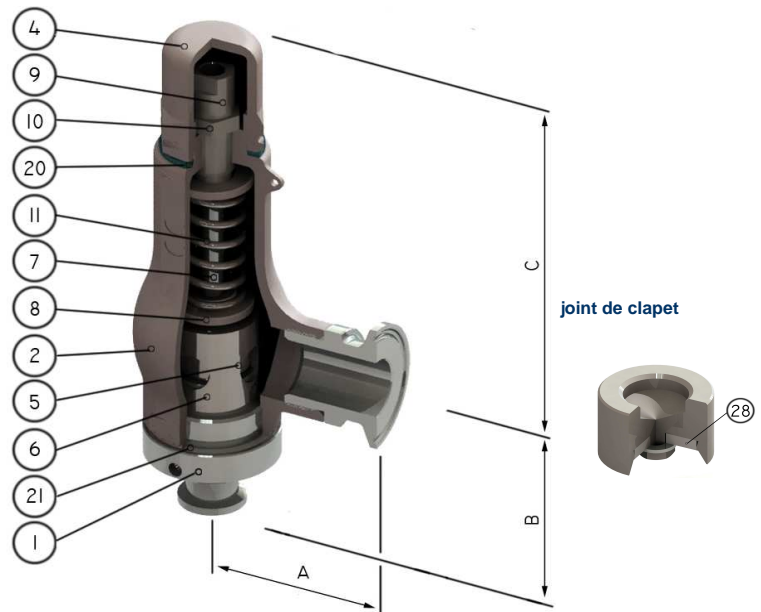
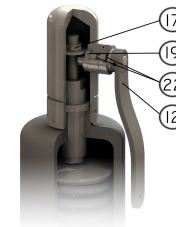
Item	Description	Matériaux
1	Buse	A351 CF-3M
2	Corps	A351 CF-3M
3	Fût	-
4	Bouchon ouvert	A351 CF-8
4	Bouchon fermé	A351 CF-8
5	Clapet	AISI-316L
6	Guide	AISI-316L
7	Tige	AISI-316L
8	Coupelle	AISI-303
9	Vis de réglage	AISI-303
10	Contre écrou	AISI-303
11	Ressort	AISI-302
12	Levier	A351 CF-8
17	Axe	AISI-316L
18	Axe du levier	AISI-303
19	Axe levier étanche	AISI-303
20	Joint	PTFE
21	Joint	PTFE
22	Joint	Viton
27		
28	Joint de clapet	Viton / PTFE

○ Pièces détachées

Levier Manuel

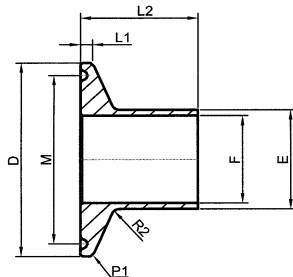


Levier étanche



Technical information

Applications	Vapeurs, gaz et liquides
Tarage minimum	0,2 barg
Surpression	10%
Taux de refermeture	Gases 10%, liquids 20%
Tolérance tarage	± 3%
Coefficients décharge	k= 0,55 pour gaz k= 0,48 pour liquides



Dimensions

Entrée	Sortie	Orifice	Section (mm ²)	A (mm)	B (mm)	C (mm)	Poids (kg)
15	25	9,5	71	66	68	136	2,4
20	25	15	176,6	66	68	136	2,4
25	25	20	314	66	70	138	2,8
40	40	32	804	105	95	305	8,2
15	1"	10	71	45	68	136	2
20	1"	15	176,6	45	68	136	2
25	1"	20	314	45	70	138	2,2
40	2"	32	804	65	95	305	8,2

Clamp ISO 2852

	D	M	E	L1	L2
15	25	19	12,7	2,85	12,7
20	25	19	19	2,85	12,7
25	50,5	43,5	25,6	2,85	12,7
40	50,5	43,5	38,6	2,85	21,5

