

Modèle 1216 C Clamp



Description

Type	Soupape de sûreté		
Raccordements	Clamp-Clamp ou Clamp-BSP PN-10		
Matériau	Inox 316 L	Plage de température -30°C à +350°C	Utilisation cryogénique jusqu'à -196°C

Informations techniques

Applications	Vapeurs, gaz et liquides
Pression de tarage mini	0,2 bar eff.
Surpression	10%
Taux de refermeture	Gaz 10%, liquides 20%
Tolérance de tarage	± 3%

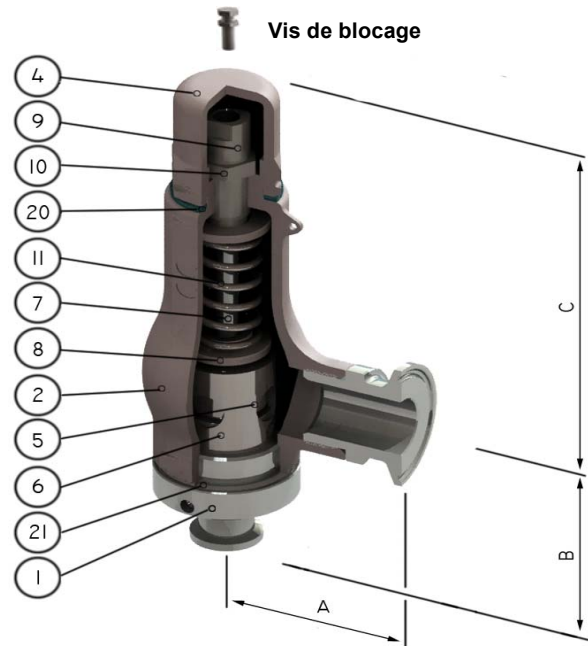
Normes

Calcul	EN-4126-1 / 7 ISO-2852
Construction	EN-12516-1, EN-4126-1 / 7 DIN 259 et ANSI B2.1
Matériaux	EN
Inspection	EN-4126-1 / 7

Construction et matériaux

Item	Description	Matériaux	
		Standard	Cryogénique
1	Buse	AISI-316L	AISI-316L
2	Corps	A351 CF-3M	A351 CF-3M
4	Bouchon	A351 CF-8	A351 CF-8
5	Clapet	AISI-316L	AISI-316L
6	Guide	AISI-316L	AISI-316L
7	Tige	AISI-316L	AISI-316L
8	Coupelle	AISI-303	AISI-303
9	Vis de réglage	AISI-303	AISI-303
10	Écrou vis réglage	AISI-303	AISI-303
11	Ressort	AISI-302	INCONEL X 750
12	Levier	A351 CF-8	A351 CF-8
17	Écrou tige	AISI-304	AISI-304
18	Axe du levier	AISI-303	AISI-303
19	Axe levier étanche	AISI-303	AISI-303
20	Joint bouchon	PTFE	PTFE
21	Joint fût	PTFE	PTFE
22	Joint levier étanche	Viton	Viton
28	Joint clapet	Viton / PTFE	Métal

 Pièces détachées recommandées



Options

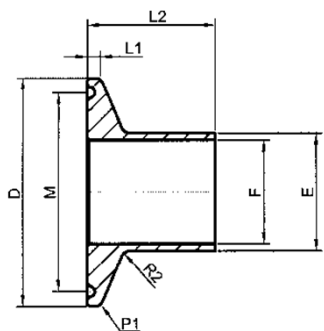
Levier manuel



Levier manuel étanche



Joint de clapet



Dimensions

Connexions	Orifice	Section (mm ²)	A (mm)	B (mm)	C (mm)	Poids (kg)	Dimensions Clamp ISO 2852					
							D (mm)	M (mm)	E (mm)	L1 (mm)	L2 (mm)	
15 x 25	Clamp- Clamp	9,5	71	73	65	155	2,4	25	19	12,7	2,85	12,7
20 x 25	Clamp- Clamp	15	176,6	73	65	155	2,4	25	19	19	2,85	12,7
25 x 25	Clamp- Clamp	18	254	73	67	155	2,8	50,5	43,5	25,6	2,85	21,5
40 x 40	Clamp- Clamp	32	804	90	98	234	8,2	50,5	43,5	40	2,85	21,5
15 x 1"	Clamp- BSP	9,5	71	45	65	155	2	25	19	12,7	2,85	12,7
20 x 1"	Clamp- BSP	15	176,6	45	65	155	2	25	19	19	2,85	12,7
25 x 1"	Clamp- BSP	18	254	45	67	155	2,2	50,5	43,5	25,6	2,85	21,5
40 x 2"	Clamp- BSP	32	804	62	98	234	8,2	50,5	43,5	40	2,85	21,5