

310R3

Detendeur de précision inox AISI 316L



Caractéristiques

Détendeur de précision pour des pressions d'entrée jusqu'à 7 bar eff, (101 psi).

Version standard avec connexions G 3/4-F ou G 1-F par brides vissées sur le corps.
Autres raccordements sur demande.

La pression de sorte est contrôlée par un Membrane caoutchouc.
Le clapet principal est équilibré.

Disponible en version ATEX
Marquage **CEEx** II2GDclICX.
Pour l'utilisaton en zone explosive : 1, 21, 2, 22 (non applicable dans les mines et zone 0).

Ce matériel est conforme à la directive 2014/68/UE (PED)

SPÉCIFICATIONS

Poids modèle A/B/C: ~15,1 kg (~33,3 lb)

 modèle D/E: ~16,5 kg (~36,2 lb)

Température de fonctionnement : -20°C ÷ +80°C (-4 ÷ + 176° F)

Classe d'étanchéité du clapet principal : VI (étanche aux bulles)

Coefficient de débit : Kv= 15 Nm³/h - Cv= 17,5 US gal/min (Modèles A/B/C)

 Kv= 36 Nm³/h - Cv= 42 US gal/min (Modèle D)

 Kv= 23 Nm³/h - Cv= 27 US gal/min (Modèle E)

Degré de protection : IP25

Connexion pour manomètre de sorte : ¼" Pas du gaz (BSP) ou NPT

MATERIAUX

Corps et chapeau en inox AISI 316L

Pièces internes : Inox AISI 316L

Ressort de la valve principale : Inox AISI 302

Ressort de réglage : C85 plaqué nickel NiP/Fe 15 µm , pas en contact avec le fluide

Membrane: NBR et PTFE (membrane PTFE en contact avec le fluide)

Joint: FPM (EPDM for NH₃, CO₂, et N₂O)

ACCESSOIRES

Manomètres : précision classe 1,6

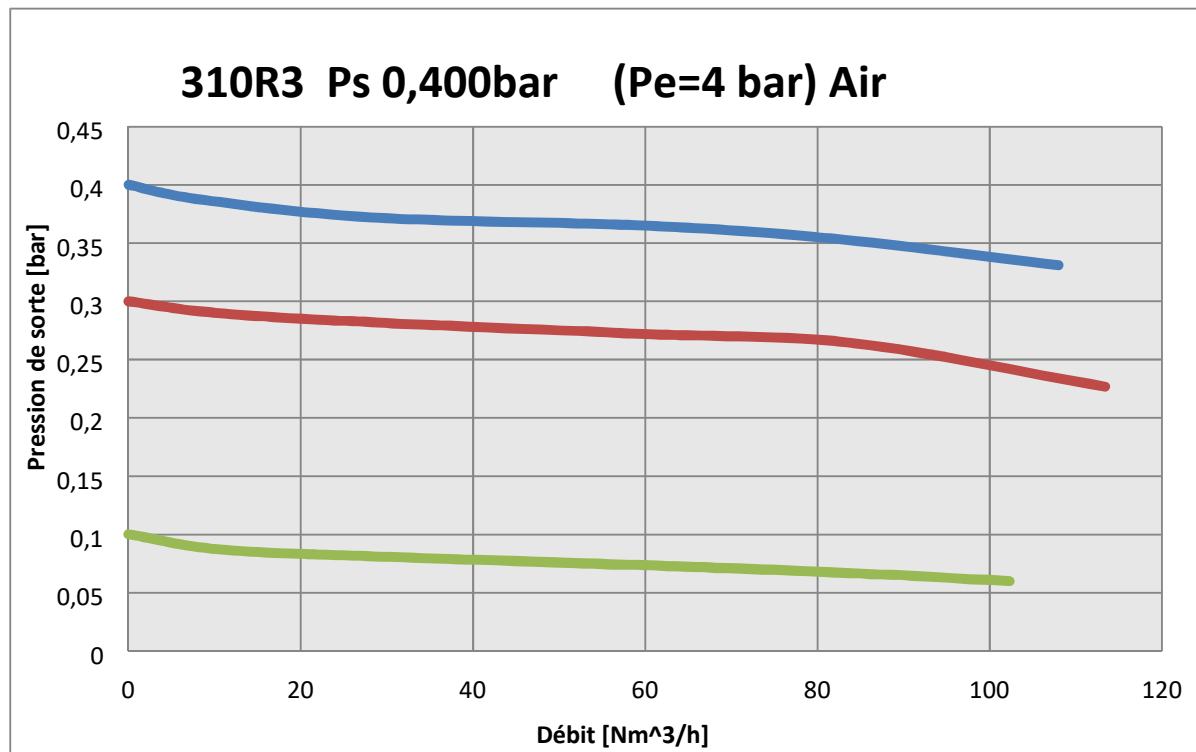
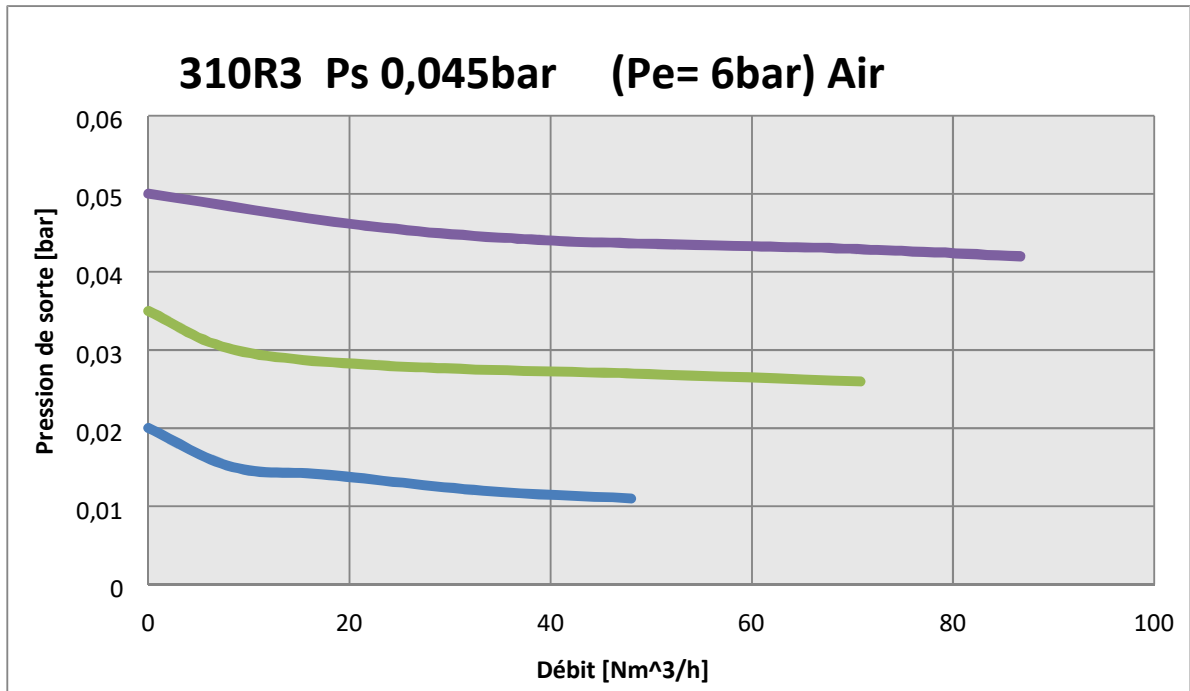
Matières des joints différents du standard

PIÈCES DÉTACHES :

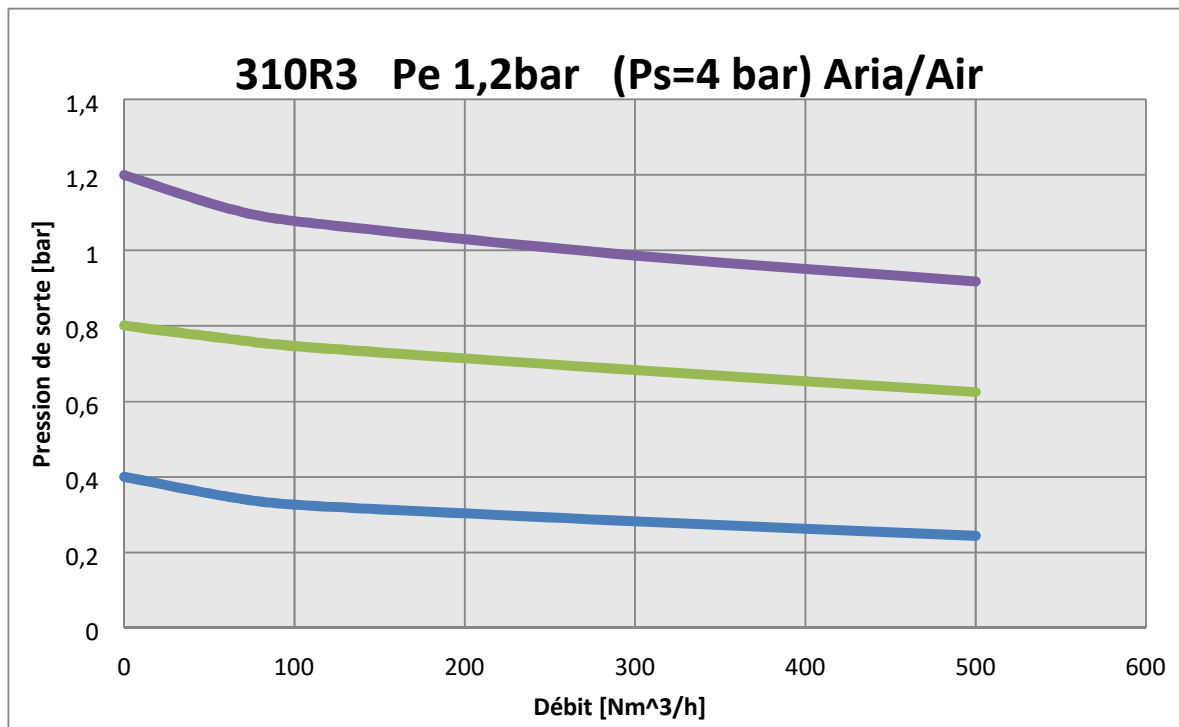
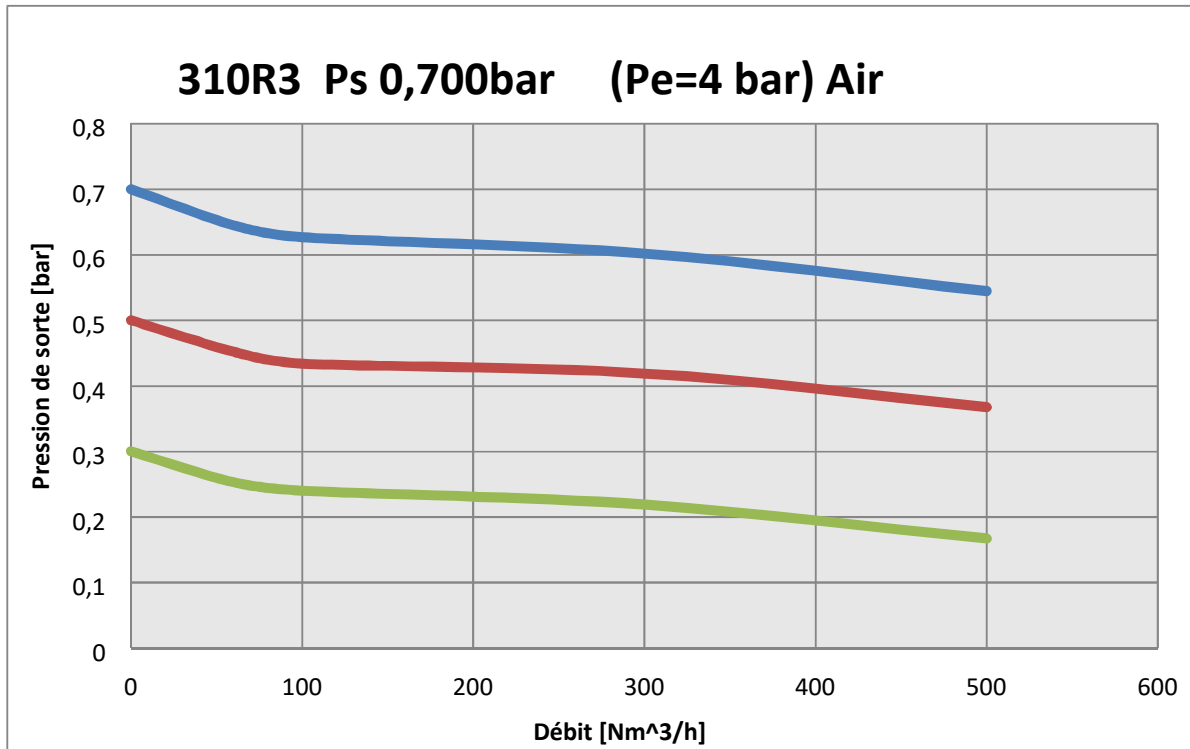
Manomètres

Kit complet : Filtre, clapet principal, joints toriques, membrane assemblée

Courbes des débits



Courbes des débits



Type de modèle disponible

Détendeur haute sensibilité

Chapeau en inox 316L

Corps en inox 316L

Pièces internes en inox 316L

TYPE	Pe Bar	Ps mBar	Connexion E	Connecton S	Prise Manomètre	Fluide
						310R3
310R3 A	7	5 – 45	G 1-F G 3/4-F 1" NPT-F ¾" NPT-F	G 1-F G 3/4-F 1" NPT-F ¾" NPT-F	G 1/4-F G 1/4-F ¼" NPT-F ¼" NPT-F	O2 * **
310R3 B	7	10 – 120	G 1-F G 3/4-F 1" NPT-F ¾" NPT-F	G 1-F G 3/4-F 1" NPT-F ¾" NPT-F	G 1/4-F G 1/4-F ¼" NPT-F ¼" NPT-F	O2 * **
310R3 C	7	10 – 400	G 1-F G 3/4-F 1" NPT-F ¾" NPT-F	G 1-F G 3/4-F 1" NPT-F ¾" NPT-F	G 1/4-F G 1/4-F ¼" NPT-F ¼" NPT-F	O2 * **
310R3 D	7	15 – 700	G 1-F G 3/4-F 1" NPT-F ¾" NPT-F	G 1-F G 3/4-F 1" NPT-F ¾" NPT-F	G 1/4-F G 1/4-F ¼" NPT-F ¼" NPT-F	O2 * **
310R3 E	7	200 – 1200	G 1-F G 3/4-F 1" NPT-F ¾" NPT-F	G 1-F G 3/4-F 1" NPT-F ¾" NPT-F	G 1/4-F G 1/4-F ¼" NPT-F ¼" NPT-F	O2 * **

* Air – N2 – He – Ar – H2 – C3H8 – CH4

** NH3 – CO2 – N2O

RACCORDEMENT DIFFERENT DU STANDARD

Connexions à brides

PARAMETRES DIFFERENTS DU STANDARD

Pré-réglage de la pression de sorte au dessus de 0,1 bar

Pression de sorte xée au dessus de 0,1 bar

Joint torique suivant FDA

Joint torique diférent du standard

Raccordement sur chapeau

Marquage non standard

Version ATEX

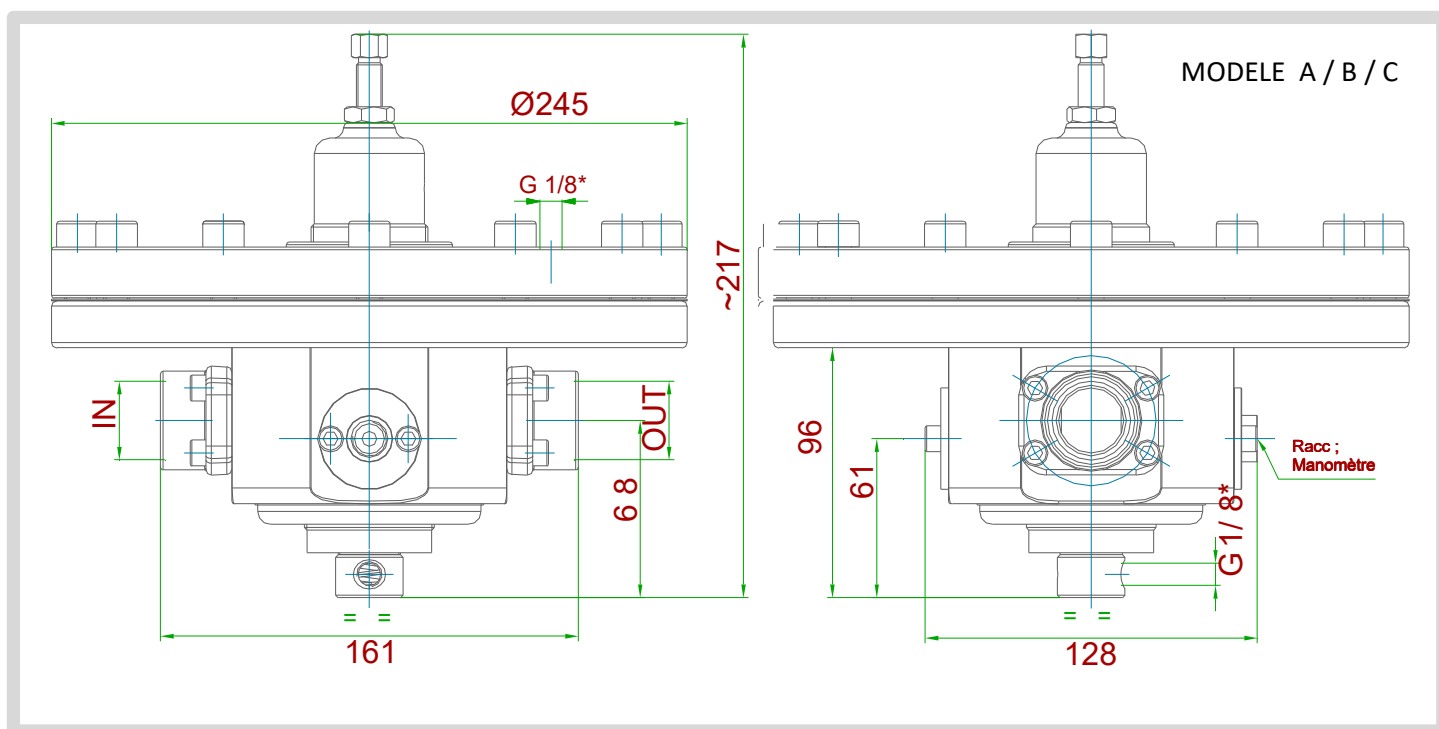
Plage de température spéciale

Dégraissé pour O2

ACCESSOIRES

Manomètre en inox Ø 63 back	310R3 A	M63301	0+60 mbar 0+600 mmH2O
	310R3 B	M63302	0+300 mbar 0+3000 mmH2O
	310R3 C	M63303	0+1 bar
	310R3 D	M63303	0+1 bar
	310R3 E	M63307	0+2,5 bar

Dessin technique (Dimensions en [mm])



*Pour raccordement d'un tuyau si nécessaire

TYPE	E/S	Racc. Manomètre
310R3 3/4" GF	G 3/4 -F	G 1/4
310R3 1" GF	G 1 -F	G 1/4
310R3 3/4"NPTF	3/4" NPT-F	1/4" NPT-F
310R3 1"-NPTF	1" NPT-F	1/4" NPT-F

