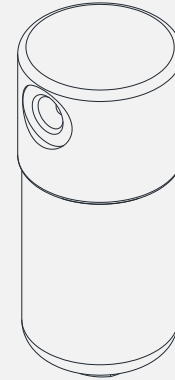
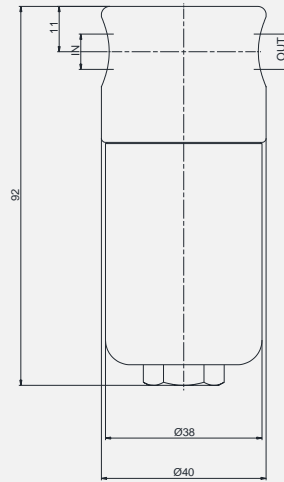




Filtre à cartouche robuste en matériau fritté, équipé d'un bol et d'un système d'évacuation des condensats.

Filter with strong cartridge in sintered material, equipped with a bowl and a condensate drain system



CARACTERISTIQUES PRINCIPALES MAIN FEATURES

COMPATIBILITE COMPATIBILITY	Air comprimé • Gaz techniques et leurs mélanges • Liquides • Huiles Compressed air • Technical gases and their mixtures • Liquids • Oils
PRESSION DE SERVICE MAXIMALE MAX. INLET PRESSURE	Avec purge manuelle 30 bar • Sans purge (bouchon) 50 bar With manual drain Without drain (cap)
RACCORDS D'ENTREE ET SORTIE IN/OUT CONNECTION	1/4"-F • 1/8"-F (GAS/NPT)
TEMPERATURE DE SERVICE WORKING TEMPERATURE	-20°+60°C standard • de -60°C a +320°C sur demande Standard -4°+140°F • available on request from -76°F up to +608°F
FILTRATION FILTRATION RATE	5µm • 50 µm (inox fritté / sintered stainless steel)
POIDS WEIGHT	~ 0,45 kg ~1 lb
CERTIFICATIONS CERTIFICATIONS	PED 2014/68/UE • MOCA 1935/2004 • EAC TR CU 010
MATERIAUX CORPS ET INTERNES INTERNALS AND BODY MATERIAL	Acier inoxydable AISI 316L Stainless steel AISI 316L
MATERIAUX JOINTS SEALS MATERIAL	EPDM • FPM • FVMQ • FFKM
KIT DE RECHANGE SPARE PARTS KIT	Joint torique, cartouche filtrante O-rings, filter cartridge